

# SYRINX

ワイヤレスロガー  
親機・子機カタログ  
SACM-311B SRCM-301R  
無線親機

2024.7 rev2



<https://www.syrinx.co.jp>

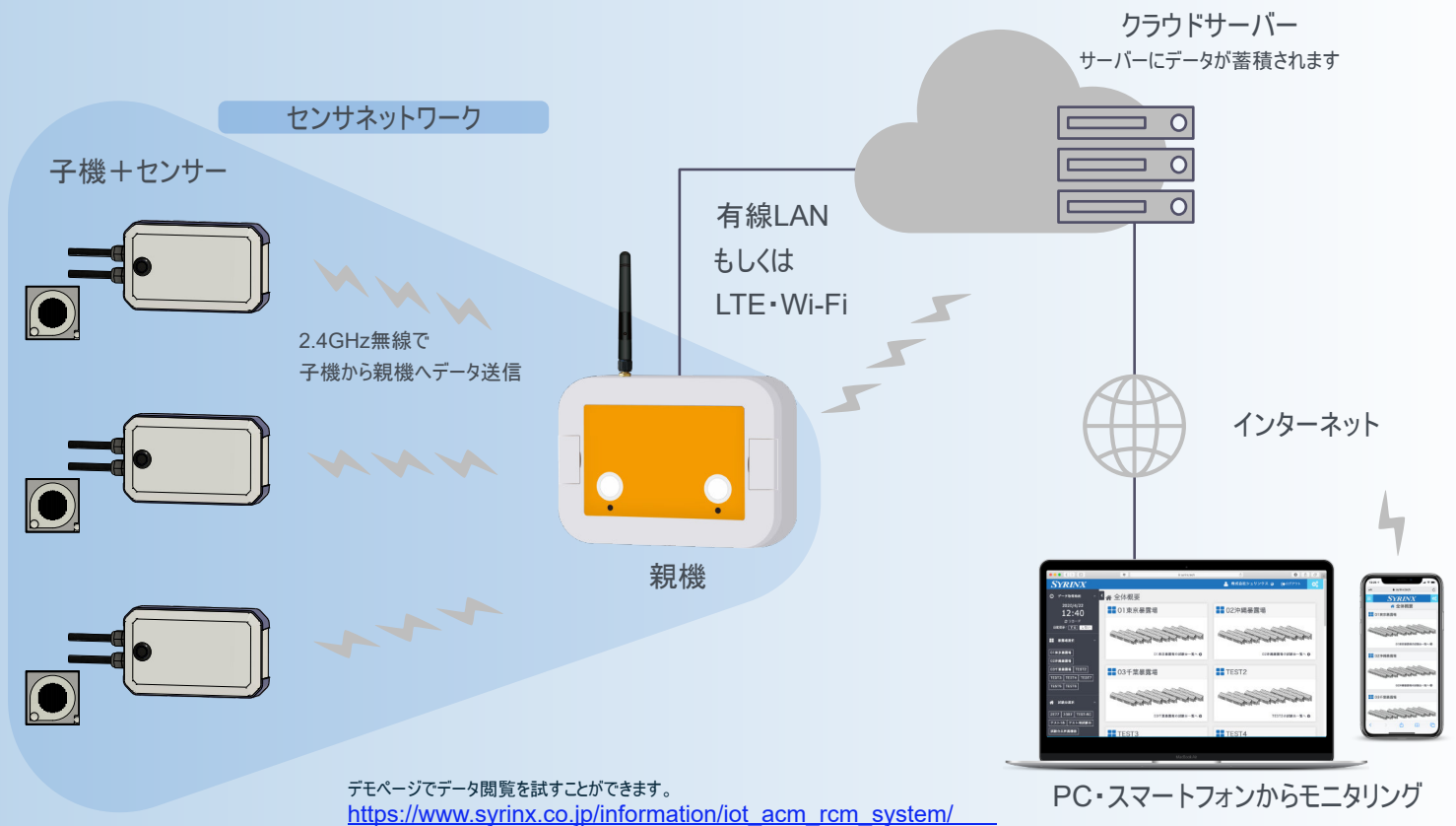
株式会社シュリンクス

〒104-0061

東京都中央区銀座7-17-5

TEL : 03-5565-1684 / FAX : 03-3524-0508

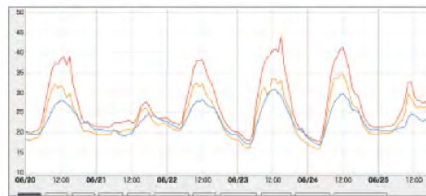
# ワイヤレスネットワークイメージ



## 遠隔地のACMセンサ計測に



## グラフ表示機能



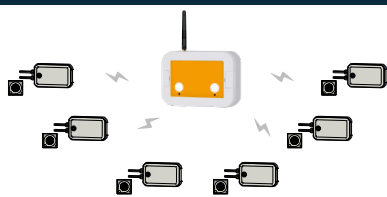
各種測定データはグラフ表示が可能です。  
測定値の推移や過去の値が直感的に把握できます。  
閲覧はブラウザ上から行えるので専用ソフトは不要です

## メールでの警告機能



各種測定値が閾値を超えると警告メールを送信することが可能です。停電やネットワーク切断時も警告メールを送信します。  
送信先メールアドレス・閾値は任意に設定できます。

## 親機1台に40台接続可能



親機・子機間は2.4GHz無線で通信。  
見通し500mまで通信可能です。

## .ANA形式ダウンロード機能



各種測定データは.ANA形式でのDLが可能です。  
腐食防食学会認定の解析ソフトでそのまま解析

## 管理機能

複数ユーザー管理  
最大20名までユーザーを登録可能  
権限の設定ができます

子機・親機は試験台・暴露場単位  
(階層構造)でまとめて管理

親機はUSBカメラ(別売)を接続可能  
天候など現地の様子を視覚的に把握することができます

# 親機

## 無線親機

子機登録数	最大40台
電源	AC100V (5V ACアダプタ付属)
防水	×
外径寸法(mm)	W150 × H110 × D40 (アンテナ除く)
ポート	USB × 4、LAN × 1
オプション	ウェブカメラ、LTEモデム
インターネット接続	有線LAN、Wi-Fi、LTEモデム



## 無線親機 (防水版)

子機登録数	最大40台
電源	AC100V
防水	○
外径寸法(mm)	W160 × H210 × D100 (アンテナ除く)
ポート	USB × 4、LAN × 1
オプション	ウェブカメラ、LTEモデム
インターネット接続	有線LAN、Wi-Fi、LTEモデム



## 無線親機 (防水・12V電源版)

子機登録数	最大40台
電源	DC12V *1
防水	○
外径寸法(mm)	W160 × H210 × D100 (アンテナ除く)
ポート	USB × 4、LAN × 1
オプション	ウェブカメラ、LTEモデム
インターネット接続	有線LAN、Wi-Fi、LTEモデム

\*1 ソーラーパネルで駆動することができます。  
別途シールバッテリー、充放電コントローラが必要です。



NEW

## 小型・省電力親機（LTE-M版）

子機登録数	最大10台
電源	AC100V/小型ソーラーパネル+バッテリー※
防水	○
外径寸法(mm)	W125 × H175 × D100
ポート	UART(風向風速計等)
オプション	内蔵型カメラ
インターネット接続	LTE-M(ドコモ・au・SB)

※バッテリー・充放電コントローラは本体に内蔵されています。  
 接続子機台数や日当たりなどの設置環境により、  
 ソーラーパネルのワット数・バッテリー容量が異なります。  
 目安として最小3W程度のソーラーパネルで駆動します。  
 5W程度のソーラーパネルは、単管パイプで簡単に設置できます。



LTE-Mは低速・低消費電力の通信方式です。  
 LTEエリアであれば使用可能です。

## 中継器・アンテナ

### 中継器

防水	△(防滴)
外形寸法(mm)	90mm × 130mm × 40mm(アンテナ除く)
電源	AC100V

※親機と子機の距離が離れている場合などに使用します。  
 AC100Vコンセントが必要です。

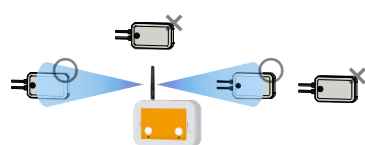


NEW

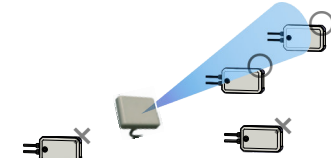
### 指向性アンテナ

外形寸法(mm)	約110 × 110 × 20mm
接続	SMA-J

※電波の向きが一定方向に限定されているアンテナです。  
 干渉範囲を制限させて通信距離を延ばすことができます。  
 親機と子機の設置場所に高低差がある場合などに有効です。



棒アンテナの電波方向イメージ  
 範囲が広いが上下方向と長距離に弱い傾向



指向性アンテナの電波方向イメージ  
 1方向に限定されるがより長距離で通信ができる





# 子機

## SACM-311B

対応センサ	ACMセンサ・温湿度センサ
ACMチャンネル数	1CH
温湿度チャンネル数	温湿度センサ 1台分
防水	○
外形寸法(mm)	146mm × 88mm × 33mm
電源	単三型リチウム電池×3(充電不可)

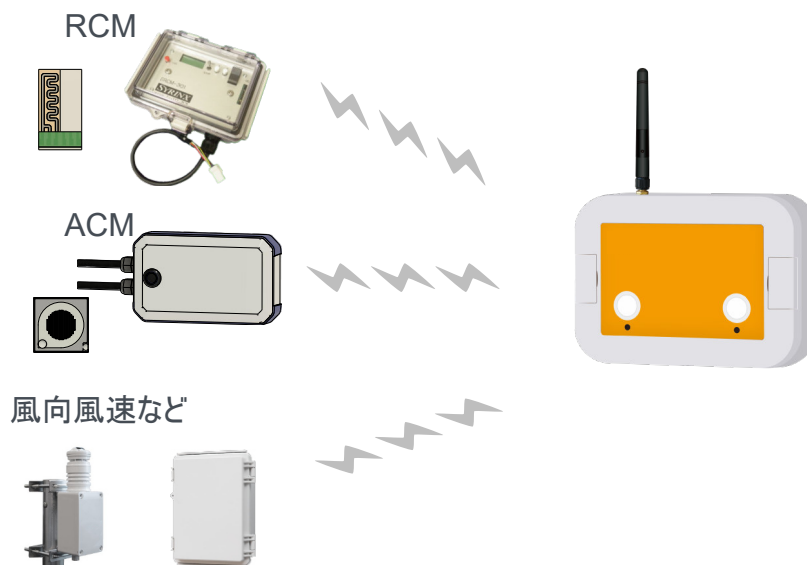


## SRCM-301R

対応センサ	RCMセンサ
チャンネル数	1CH
防水	○
外形寸法(mm)	120mm × 100mm × 70mm
電源	単三型リチウム電池×2(充電不可)
記録媒体	microSD(~32GB)



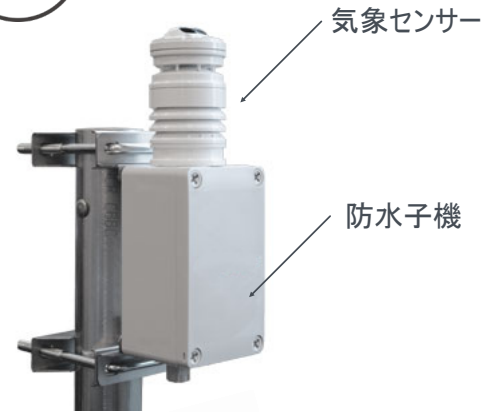
1つの親機に対し、異なる種類の子機を混在させることができます。



# 簡易気象計

簡易気象計	
測定仕様	風向・風速・感雨・気圧・UV・照度・温湿度
風向測定範囲	1~360°(0は静穏)
風向分解能	1°
風速測定範囲	0~25m/s
風速分解能	0.1m/s
感雨測定範囲	0~20mm/h(推定降水量)
感雨分解能	0.1mm/h
気圧測定範囲	700~1100hPa
気圧分解能	0.1hPa
UV測定範囲	0~100W/m2
UV分解能	0.1W/m2
温度測定範囲	-20~50°C
温度分解能	0.1°C
湿度測定範囲	0~100%RH
湿度分解能	0.1%RH
照度測定範囲	0~100,000lx
照度分解能	0~100lxのとき1lx
電源	AC100Vもしくはソーラーパネル(3W~)
防水子機サイズ	125mm × 175mm × 75mm
気象センサーサイズ	直径50mm × 95mm

NEW



※ソーラーパネルで駆動します。充放電コントローラ、バッテリーは子機に内蔵されています。

# 風向風速計

風向風速子機 本体	
サイズ	135mm × 190mm × 85mm
重量	約1000g
防水	○
電源 ※	AC100V・太陽電池・アルカリ電池



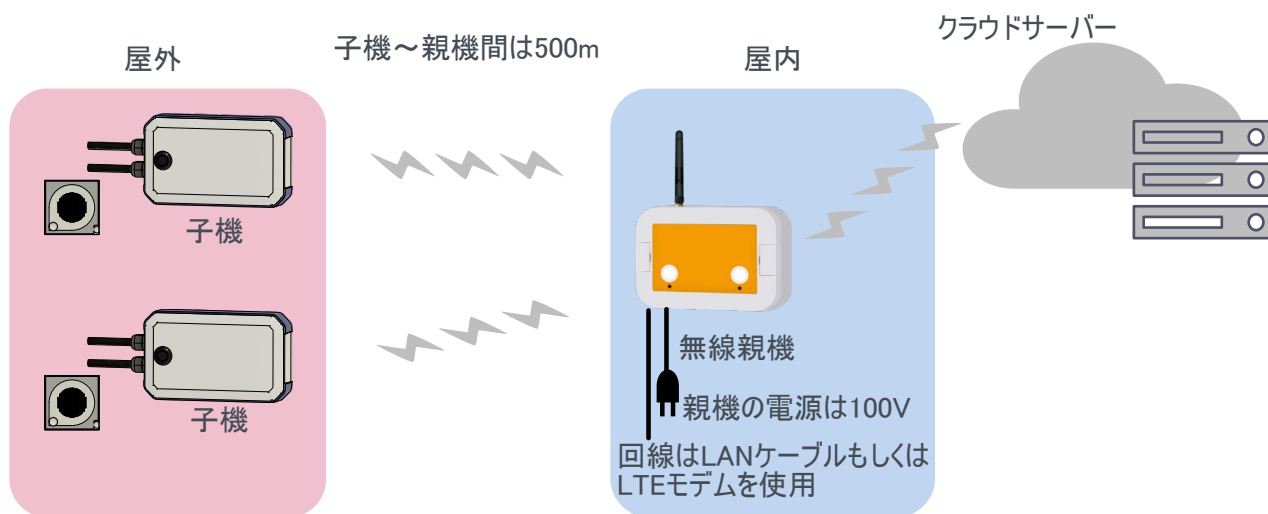
風向風速計	
測定仕様	風向・風速
精度	±5°
分解能	1°



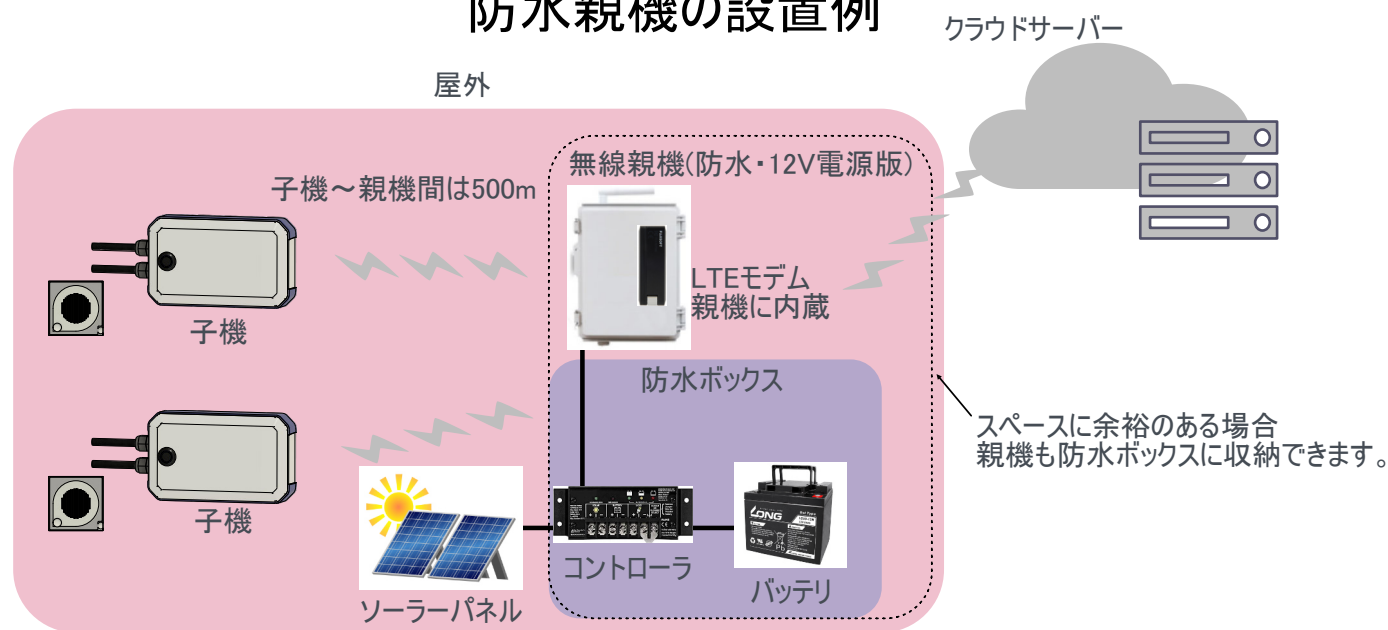
※単管パイプ用小型風向風速計もしくはMETER社製ATMOS22をお選びいただけます。

# 設置イメージ

## 無線親機の設置例



## 防水親機の設置例

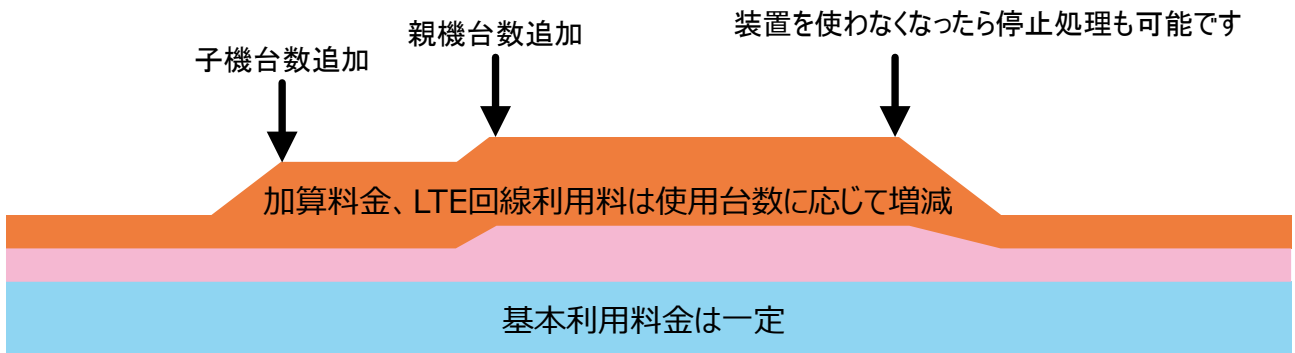


## その他

照度・アンモニアなど特注ロガーの対応可能です。詳細はお問い合わせください。



# IoTシステム利用料金イメージ



基本利用料金	クラウドサーバーの基本利用料金です。 1契約につき1URL発行されます。
加算料金(子機・親機・WEBカメラ)	クラウドサーバーに登録する機器1台ごとに発生する利用料です。
LTE通信費	親機をLTE回線で使用する場合に発生します。 無線LAN・有線LANの場合はかかりません。